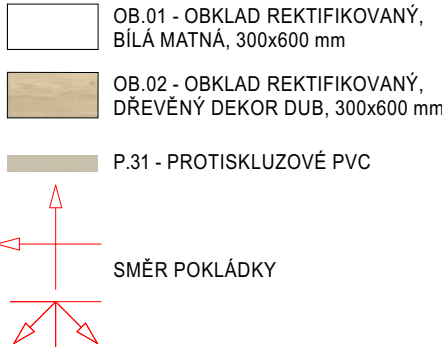
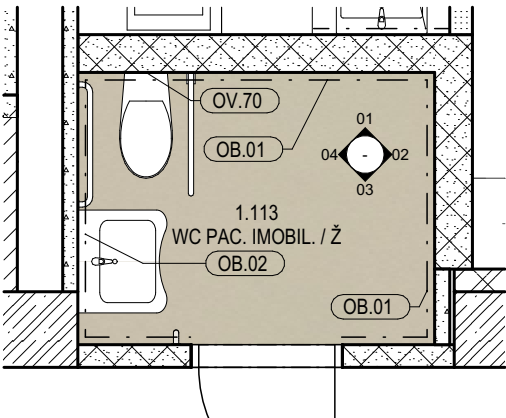
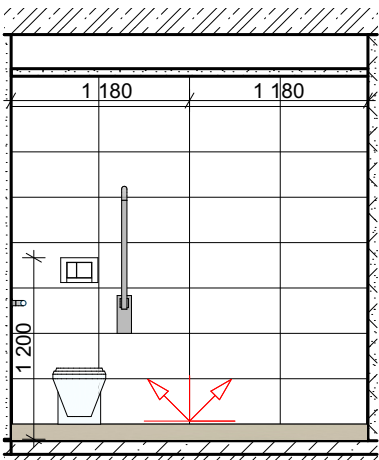


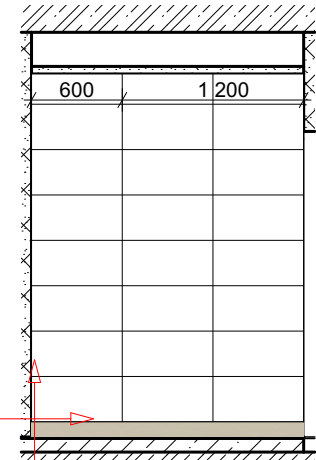
PŮDORYS



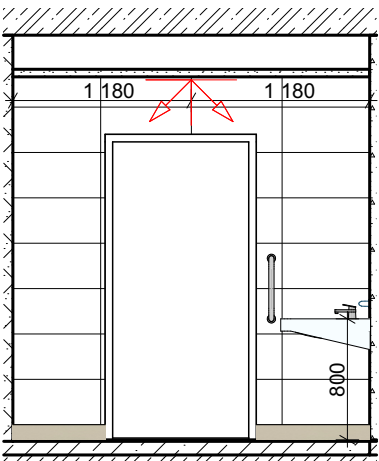
1.113 WC PACIENTI IMOBILNÍ ŽENY
POHLED 1



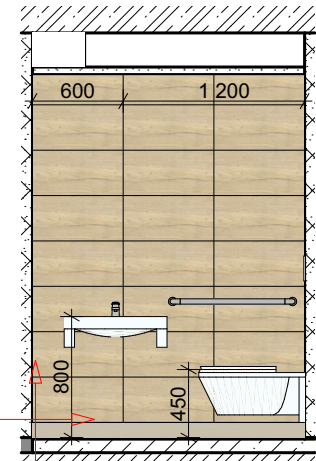
POHLED 2



POHLED 3





POHLED 4



POZN.:
- U UMYVADLA UMÍSTIT PV.04 DÁVKOVAČ MÝDLA, PV.09 KOŠ ODPADKOVÝ, PV.17 ZÁSObNÍK NA
PAPÍROVÉ RUČNÍKY, PV.69 ZRCADLO
- U WC UMÍSTIT PV.06 HÁČEK KOVOVÝ, PV.11/12 WC SOUPRAVA ZÁVĚSNÁ

UMÍSTĚNÍ PRVNÍHO VYBAVENÍ KOORDINOVAT S ARCHITEKTEM.

NÁZEV STAVBY **Úprava vstupu do budovy nemocniční ubytovny
a vybudování ordinace praktických lékařů**
MÍSTO STAVBY **Hradecká 606, 333 01, Stod**

INVESTOR	 Plzeňský kraj Škroupova 1760/18, 301 00, Plzeň +420 226 216 603		
STAVEBNÍK	 Stodská nemocnice Nemocnice Plzeňského kraje Stodská nemocnice, a.s. Hradecká 600, 333 01 Stod IČO: 26361086		
ZPRACOVATEL PROJEKTOVÉ DOKUMENTACE	SIEBERTTALAŠ SIEBERT + TALAŠ, spol. s r.o. Coral Office Park, blok D, Bucharova 1314/8 Praha 5 - Stodůlky, 158 00 Česká republika +420 226 216 603 / praha@sieberttalas.com		
STUPEŇ PROJEKTOVÉ DOKUMENTACE	JEDNOSTUPŇOVÁ PROJEKTOVÁ DOKUMENTACE		
ČÁST PROJEKTOVÉ DOKUMENTACE	D. DOKUMENTACE OBJEKTŮ		
STAVEBNÍ OBJEKT	SO 201		
PROFESNÍ DÍL	D1.1. ARCHITEKTONICKO STAVEBNÍ ŘEŠENÍ (ARS)		
ODPOVĚDNÝ PROJEKTANT	ING. ARCH. TOMÁŠ JANEČEK		
PŘÍLOHU ZPRACOVAL	ING. ARCH. ANNA KUTUZOVA, ING. ARCH. ALŽBĚTA BÍLKOVÁ		
KONTROLOVAL	ING. PETR VAŠINA, MBA, MSc.		
DATUM	12 / 2024	ČÍSLO ZAKÁZKY	2024_003_CZ
MĚŘITKO	1:50	POČET FORMÁTŮ	2 A4
NÁZEV PŘÍLOHY	SPÁROŘEZ 1.113		
ZAKÁZKA	STUPEŇ PD	ČÁST, ČÍSLO PD / SO / PS	PROF. ČÍSLO DÍL, PŘÍL.
2024_003_CZ_JPD_D_201_1-1_043_SPA043_R00			
			043